

Tables linéaires MOVITEC

Série TV

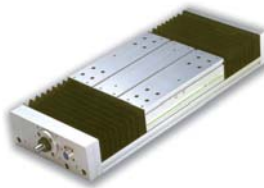
● Caractéristiques techniques	16
Construction / Entraînement / Guidage / Champs d'application	16
● Programme / Désignation / numérotation	17

sommaire

Version standard
en **aluminium**



Version
en **acier**



Protection métallique
en **acier inoxydable**



● Caractéristiques techniques

Construction

Les Tables Linéaires MOVITEC sont livrables dans 6 largeurs standards: 100, 150, 200, 250, 300, 400. Ces Tables Linéaires, conçues selon un principe modulaire, sont disponibles avec un grand choix de guidages linéaires.

D'autre part des exécutions spéciales sont livrables avec des chariots de différentes longueurs. Des transmissions à vis à billes roulées ou rectifiées, à rouleaux satellites ou à pas fort ultra-rapide sont à disposition comme entraînement (voir notre catalogue Vis d'entraînement).

Les plaques de base et d'extrémité, de même que les chariots sont réalisés en **aluminium**.

Les deux variantes de guidage, combinées avec différents systèmes d'entraînement, moteurs (servomoteurs, moteurs pas-à-pas ou asynchrones) et commandes (commandes para-axiales et de contournage) permettent d'obtenir des systèmes de positionnement pour des vitesses et des charges élevées.

Les Tables Linéaires MOVITEC sont fournies en standard avec des soufflets ou, en option, avec couverture en acier inoxydable ou des lamelles d'acier.

L'application du principe modulaire permet de combiner les Tables Linéaires MOVITEC en systèmes multi-axiaux et de les utiliser dans des machines et installations de tous types, par exemple pour la palettisation, le vissage, le rivetage, le fraisage, le perçage, le collage, etc.

Les Tables Linéaires MOVITEC sont également disponibles en **acier** et pourvues de guidages à circulation de rouleaux ou à glissement pour atteindre des valeurs de charge et de précision extrêmement élevées. Elles conviennent ainsi parfaitement pour être utilisées dans des installations d'usinage par enlèvement de matière, en particulier sur les rectifieuses.



Les Tables Linéaires MOVITEC électromécaniques sont proposées avec les abréviations suivantes :

- **TVP** série 100, 150, 200, 250, 300, 400 à entraînement par vis et guidage par patins à billes (standard)
- **TVL** série 100, 150, 200, 250, 300, 400 à entraînement par vis et guidage par patins longs à billes
- **TVH** série 200, 250, 300, 400 à entraînement par vis et guidage par patins à billes taille supérieure
- **TVR** série 100, 150, 200, 250, 300, 400 à entraînement par vis et guidage par patins à rouleaux
- **TVB** série 100, 150, à entraînement par vis et guidage par douilles à billes

Entraînement

L'avance est assurée par les entraînements suivants :

- vis à billes roulées
- vis à billes rectifiées
- vis à pas long «Speedy»
- vis à filet arrondi «Rondo»
- vis à rouleaux satellites
- vis trapézoïdales.

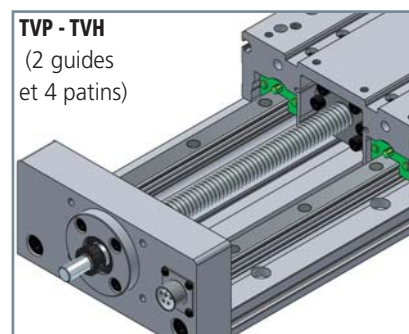
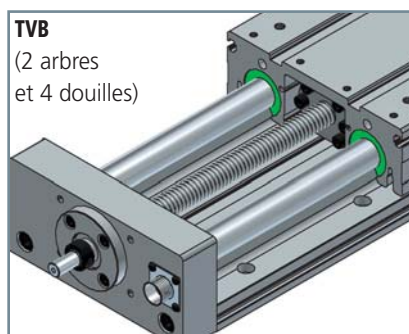
Domaines d'application

Les Tables Linéaires sont étudiées afin d'être facilement insérées dans toutes sortes de machines de précision. Elles sont combinables avec tous les autres produits de la famille MOVITEC afin de fournir des systèmes multi-axes.

Guidage

Le choix se fait parmi ces possibilités :

- **TVP** avec patins à billes (standard)
- **TVL** avec patins longs à billes
- **TVH** avec patins à billes taille supérieure
- **TVR** avec patins à rouleaux
- **TVB** avec douilles à billes.



Programme

Produit	Tables Linéaires "Piccola" type LV	TVP	TVL	TVH	TVR	TVB
Entraînement	V - Vis à billes roulée	•	•	•	•	•
	V - Vis à billes rectifiée	•	•	•	•	•
	V - Vis à pas long "Speedy"	•	•	•	•	•
	V - Vis "Rondo"	•	•	•	•	•
	V - Vis à rouleaux satellites	•	•	•	•	•
	V - Vis trapézoïdale	•	•	•	•	•
Guidage	P - Patins à billes	•	—	—	—	—
	L - Patins longs à billes	—	•	—	—	—
	H - Patins à billes taille supérieure	—	—	•	—	—
	R - Patins à rouleaux	—	—	—	•	—
	B - Douilles à billes	—	—	—	—	•
Série	100	•	•	—	•	•
	150	•	•	—	•	•
	200	•	•	•	•	—
	250	•	•	•	•	—
	300	•	•	•	•	—
	400	•	•	•	•	—
Matériaux	A - Aluminium	•	•	•	•	•
	C - Acier	•	•	•	•	•
	X - Acier inox	•	•	•	•	•
Course	[mm]	50 - 2600				
Protection	S - Soufflet	•	•	•	•	•
	M - Métallique	•	•	•	•	•
Options	Taraudages supplémentaires	•	•	•	•	•
	Lubrification	•	•	•	•	•
	Fins de course	•	•	•	•	•
	Système de blocage	•	•	•	•	•
	Prise moteur en direct	•	•	•	•	•
	Prise moteur à renvoi d'angle	•	•	•	•	•
	Systèmes de sécurité	•	•	•	•	•
	Systèmes de lecture linéaire	•	•	•	•	•
Motorisation	Moteurs Brushless	•	•	•	•	•
	Servomoteurs AC/DC	•	•	•	•	•
	Moteurs pas à pas	•	•	•	•	•
Asservissement	Pas à pas	•	•	•	•	•
	Interpolation sur plusieurs axes	•	•	•	•	•

Désignation / numérotation

Exemple T V P 100 A 0750 S

Produit : T	= table Linéaire
Entraînement : V	= à vis
Guidage : P	= patins à billes
L	= patins longs à billes
H	= patins à billes taille supérieure
R	= patins à rouleaux
B	= douilles à billes
Série : 100	= largeur profil 100 mm
150	= largeur profil 150 mm
200	= largeur profil 200 mm
250	= largeur profil 250 mm
300	= largeur profil 300 mm
400	= largeur profil 400 mm
Matériaux : A	= aluminium
C	= acier
X	= acier inox
Course [mm] :	0050 - 2600 (autre course sur demande)
Protection : S	= soufflet
M	= métallique